



Renforcement de la prescription médicamenteuse par un commentaire pharmaceutique de l'ordonnance de sortie chez des patients présentant des facteurs de risque cardiovasculaire

Travail de mémoire de la formation post-graduée
en pharmacie clinique 2005

Noémie MARCOZ, pharmacienne

Supervision: PD Dr Stefan Marty, pharmacien chef

Institut Central des Hôpitaux Valaisans – Division de pharmacie



CPOS

Plan de l'exposé

- Introduction
- contexte
- objectifs
- Méthodes
- sélection
- CPOS
- suivi tél.
- analyse
- Résultats
- Conclusion

- Introduction
- Méthodes
- Résultats
- Conclusion

2

Institut Central des Hôpitaux Valaisans – Division de pharmacie



CPOS

Introduction

Contexte

Mortalité due aux maladies cardiaques a
régulièrement ↓ depuis 60's:

- progrès thérapeutiques en cardiologie
- prise en charge des FRCV

MAIS

Maladies CV et coronariennes = principale cause
de mort aux USA et dans de nombreux pays
industrialisés dont la Suisse

3

Institut Central des Hôpitaux Valaisans – Division de pharmacie

- Introduction
- Contexte
- objectifs
- Méthodes
- sélection
- CPOS
- suivi tél.
- analyse
- Résultats
- Conclusion



CPOS

Facteurs de risque cardiovasculaire

Non modifiables

Âge
Sexe
Anamnèse familiale

Modifiables

Hypercholestérolémie
HTA
Diabète
Obésité
Tabac, Alcool
Sédentarité
Stress

4

Institut Central des Hôpitaux Valaisans – Division de pharmacie

- Introduction
- Contexte
- objectifs
- Méthodes
- sélection
- CPOS
- suivi tél.
- analyse
- Résultats
- Conclusion



CPOS

Hypothèses de travail

- Introduction
 - objectifs
- Méthodes
 - sélection
 - CPOS
 - suivi tél.
 - analyse
- Résultats
- Conclusion

Si compréhension ↑ ⇒ adhérence ↑ ⇒ meilleure maîtrise des FRCV



Commentaire pharmaceutique
d'ordonnance de sortie (CPOS)

Explications traitement médicamenteux + hygiène de vie

5

Institut Central des Hôpitaux Valaisans – Division de pharmacie



CPOS

Description de l'étude

- Introduction
 - objectifs
- Méthodes
 - sélection
 - CPOS
 - suivi tél.
 - analyse
- Résultats
- Conclusion

*Étude de faisabilité prospective,
observationnelle, non randomisée et non
contrôlée*

Acceptée par les médecins chefs de médecine et de
cardiologie de l'hôpital de Sion

6

Institut Central des Hôpitaux Valaisans – Division de pharmacie



CPOS

- Introduction
 - contexte
 - objectifs
- Méthodes
 - sélection
 - CPOS
 - suivi tél.
 - analyse
- Résultats
- Conclusion

Objectifs

- Objectif primaire
 - Mesure subjective de l'influence d'un CPOS sur la diminution des FRCV
- Objectifs secondaires
 - Mesure des coûts médicamenteux avant / après l'hospitalisation
 - Estimation de la satisfaction des patients

7

Institut Central des Hôpitaux Valaisans – Division de pharmacie



CPOS

- Introduction
 - contexte
 - objectifs
- Méthodes
 - sélection
 - CPOS
 - suivi tél.
 - analyse
- Résultats
- Conclusion

Méthodes

- Sélection des patients
- Conditions pour bénéficier d'un CPOS
- CPOS en pratique
- Follow-up téléphonique
- Analyse économique

8

Institut Central des Hôpitaux Valaisans – Division de pharmacie



CPOS

- Introduction
 - contexte
 - objectifs
- Méthodes
 - CPOS
 - suivi tél.
 - analyse
- Résultats
- Conclusion

Sélection des patients

Algorithme de sélection des patients

1 FRCV minimum (avec ttt médicamenteux possible) dans :

Motif d'hospitalisation
AVC, AIT, pb cardiaque X,
dérèglement DM ou TA.....

Anamnèse
HTA, Hyperdyslipidémie, DM
± Tabac

Etudier Médicaments et Labo

Etudier Médicaments et Labo

Si FRCV bien tt
et valeurs labo OK

Si ttt et labo
pas OK

↔ Suivi et
discussion
médecin

CPOS selon critères *

STOP

CPOS
Selon critères*

STOP
si perturbation
temporaire due
à pb X non CV

9

Institut Central des Hôpitaux Valaisans – Division de pharmacie



CPOS

- Introduction
 - contexte
 - objectifs
- Méthodes
 - CPOS
 - suivi tél.
 - analyse
- Résultats
- Conclusion

Critères de sélection des patients avec FRCV pour bénéficier du CPOS

3 conditions *sine qua non*

Retour à domicile
et capacité de compréhension
et 2 médicaments minimum

Et 1 ou plusieurs des conditions suivantes

Instauration et/ou modification du ttt

Possibles effets secondaires médicamenteux graves ou
gênants uniquement si décrits dans
information destinée au patient

Nécessité de conseils hygiéno-diététiques

10

Institut Central des Hôpitaux Valaisans – Division de pharmacie



CPOS

- Introduction
 - contexte
 - objectifs
- Méthodes
 - sélection
- Résultats
- Conclusion

Commentaire de l'ordonnance de sortie

- Carte posologique imagée
- Indication + effets secondaires + conseils d'utilisation
- Explication des changements de traitement
- Conseils généraux sur prise en charge optimale des FRCV
- Distribution documents diététiques et autres annexes

11

Institut Central des Hôpitaux Valaisans – Division de pharmacie









CPOS

- Introduction
 - contexte
 - objectifs
- Méthodes
 - sélection
- Résultats
- Conclusion

COMMENTAIRE PHARMACEUTIQUE D'ORDONNANCE DE SORTIE POUR :

Mr M. R. 1945

Médicaments à la sortie de l'Hôpital régional de Sion-Hérens-Conthey

			MATIN	MIDI	SOIR	AU COUCHER
Kardégic® 100mg Sachets de poudre blanche à dissoudre dans l'eau		Pour fluidifier le sang	1 <i>avec le repas</i>	-	-	-
Plavix® 75mg Comprimés ronds roses avec « 75 » inscrit d'un côté et « 1171 » de l'autre		Pour fluidifier le sang	1	-	-	-
Beloc ZOK® 25mg Comprimés		Pour le cœur <i>« ne jamais arrêter brusquement »</i>	1	-	-	-
Zestril® 5mg Petits comprimés ronds roses avec un dessin de cœur dessus		Contre l'hypertension et pour le cœur	-	-	1	-
Sortis® 40mg Comprimés blancs		Contre le cholestérol	-	-	1	-
Trinitrine simple® 0,15mg Petites dragées rondes blanches à croquer.		Contre l'angine de poitrine	A prendre uniquement si crise d'angine de poitrine. Croquer 1 dragée et garder un moment en bouche. Allongez-vous pour éviter une chute de tension. Si les symptômes persistent, reprendre 1 dragée. Si les symptômes persistent encore : consulter immédiatement votre médecin.			

Cette carte de posologie n'est valable que lors de la sortie de l'hôpital régional de Sion-Hérens-Conthey, jusqu'à modification par votre médecin traitant.

12

Institut Central des Hôpitaux Valaisans – Division de pharmacie



CPOS

- Introduction
 - contexte
 - objectifs
- Méthodes
 - sélection
 - CPOS
 - analyse
- Résultats
- Conclusion

Follow-up téléphonique

= Téléphone aux patients à $J_{\text{sortie}} + 30$ (questionnaire)

- But \Rightarrow
- Satisfaction patient ?
 - Influence du CPOS sur prise en charge FRCV ?
 - Influence sur compréhension ttt ?

Réponses confidentielles et facultatives

13

Institut Central des Hôpitaux Valaisans – Division de pharmacie



CPOS

- Introduction
 - contexte
 - objectifs
- Méthodes
 - sélection
 - CPOS
 - suivi tél.
 - analyse
- Résultats
- Conclusion

Analyse économique

- But
Comparer le coût des médicaments pour la prise en charge des FRCV en ambulatoire et à l'hôpital
- Moyen
Comparaison entrée / sortie :
nombre de médicaments et coût du traitement journalier pour FRCV

14

Institut Central des Hôpitaux Valaisans – Division de pharmacie



CPOS

• Introduction
- contexte
- objectifs

• Méthodes
- sélection
- CPOS
- suivi tél.
- analyse

• Conclusion

Résultats

- Patients et facteurs de risques
- CPOS et pharmacien
- Follow-up téléphonique
- Analyse économique
- Temps pharmacien investi

15

Institut Central des Hôpitaux Valaisans – Division de pharmacie



CPOS

• Introduction
- contexte
- objectifs

• Méthodes
- sélection
- CPOS
- suivi tél.
- analyse

• Conclusion

Collectif étudié

Patients inclus	Nombre	Âge moyen (ans)	Intervalle (ans)
Total	30	65,8	41 - 85
Hommes	17 (57%)	64,2	51 - 81
Femmes	13 (43%)	67,8	41 - 85

Moyen de sélection

Motif d'hospitalisation : 17

Anamnèse : 13

16

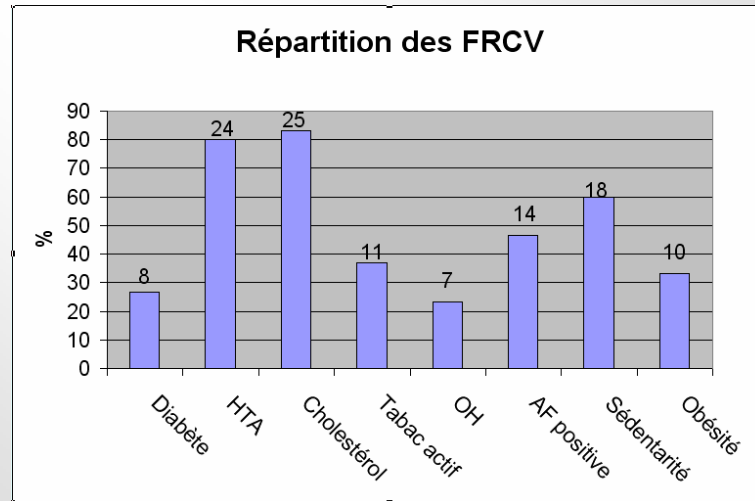
Institut Central des Hôpitaux Valaisans – Division de pharmacie



CPOS

- Introduction
 - contexte
 - objectifs
- Méthodes
 - sélection
 - CPOS
 - suivi tél.
 - analyse
- Résultats
- Conclusion

Facteurs de risques (1)



17

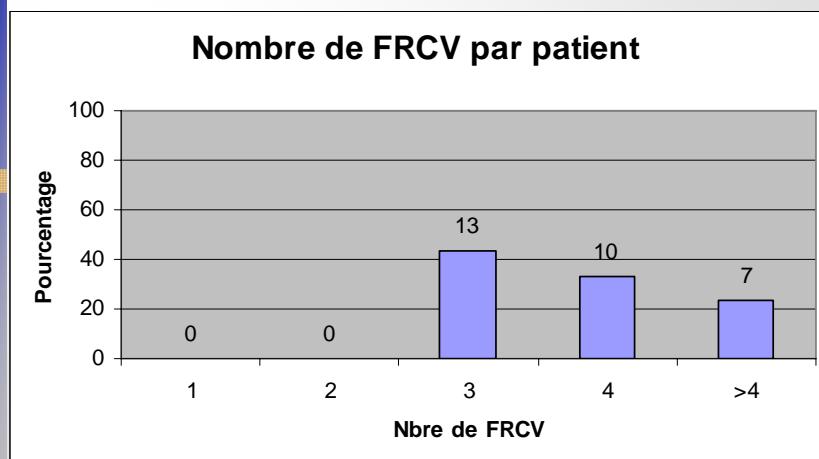
Institut Central des Hôpitaux Valaisans – Division de pharmacie



CPOS

- Introduction
 - contexte
 - objectifs
- Méthodes
 - sélection
 - CPOS
 - suivi tél.
 - analyse
- Résultats
- Conclusion

Facteurs de risques (2)



18

Institut Central des Hôpitaux Valaisans – Division de pharmacie



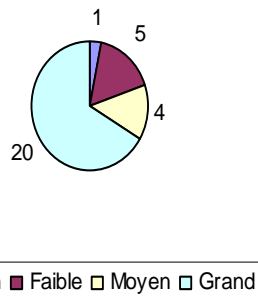
CPOS

- Introduction
 - contexte
 - objectifs
- Méthodes
 - sélection
 - CPOS
 - suivi tél.
 - analyse

• Conclusion

Commentaire de l'ordonnance de sortie (1)

Estimation par le pharmacien de l'intérêt du patient pour le CPOS



19

Institut Central des Hôpitaux Valaisans – Division de pharmacie



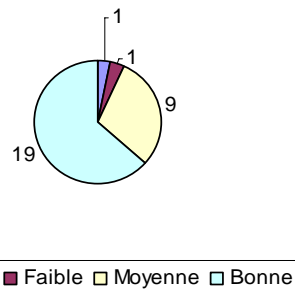
CPOS

- Introduction
 - contexte
 - objectifs
- Méthodes
 - sélection
 - CPOS
 - suivi tél.
 - analyse

• Conclusion

Commentaire de l'ordonnance de sortie (2)

Estimation par le pharmacien de la compréhension du CPOS par le patient



20

Institut Central des Hôpitaux Valaisans – Division de pharmacie



CPOS

• Introduction
- contexte
- objectifs

• Méthodes
- sélection
- CPOS
- suivi tél.
- analyse

• Conclusion

Follow-up téléphonique (1)

23 patients sur 30 ont pu être joints (77%)

3 critères évalués :

- Influence du CPOS sur traitement médicamenteux (1)
- Influence sur prise en charge FRCV (2)
- (Satisfaction des patients et de l'entourage)

21

Institut Central des Hôpitaux Valaisans – Division de pharmacie



CPOS

• Introduction
- contexte
- objectifs

• Méthodes
- sélection
- CPOS
- suivi tél.
- analyse

• Conclusion

Follow-up téléphonique (2)

- Influence du CPOS sur le traitement médicamenteux

Critères évalués	Réponses	
	OUI	NON
Meilleure compréhension globale du traitement	22	1
Utilité encore actuelle pour la prise du traitement	17	6
Utilité des photos des emballages et la description des comprimés pour la compréhension du ttt	20	3

22

Institut Central des Hôpitaux Valaisans – Division de pharmacie



CPOS

- Introduction
 - contexte
 - objectifs
- Méthodes
 - sélection
 - CPOS
 - suivi tél.
 - analyse

- Conclusion

Follow-up téléphonique (3)

➤ Influence sur prise en charge FRCV

Positive

- HTA
- Poids
- Alimentation
- Tabac

Aucune

- Sédentarité
- Alcool

23

Institut Central des Hôpitaux Valaisans – Division de pharmacie



CPOS

- Introduction
 - contexte
 - objectifs
- Méthodes
 - sélection
 - CPOS
 - suivi tél.
 - analyse

- Conclusion

Analyse économique (1)

	<i>Entrée</i>	<i>Sortie</i>
Nbre moyen de médicaments pour ttt FRCV uniquement	3	5
Coût moyen journalier ttt FRCV (francs)	4.3	6.1

24

Institut Central des Hôpitaux Valaisans – Division de pharmacie



CPOS

Analyse économique (2)

Détails analyse médicamenteuse

- Introduction
 - contexte
 - objectifs
- Méthodes
 - sélection
 - CPOS
 - suivi tél.
 - analyse

<i>Classe médicamenteuse</i>	<i>Entrée</i>	<i>Sortie</i>	<i>Différence</i>
Statines	10	21	+ 11
IECA	6	14	+ 8
aspirine	14	21	+ 7
Autres	24	30	+ 6
ACO	6	10	+ 4
Béta-bloquants	8	11	+ 3
diurétiques	10	13	+ 3
sartans	7	8	+ 1
spironolactone	2	2	0
ADO	12	7	- 5

25

Institut Central des Hôpitaux Valaisans – Division de pharmacie



CPOS

Temps pharmacien investi

- Introduction
 - contexte
 - objectifs
- Méthodes
 - sélection
 - CPOS
 - suivi tél.
 - analyse

<i>Action</i>	<i>Temps moyen (min)</i>	<i>Intervalle de temps (min)</i>
Préparation d'un COS	55	20 - 90
Administration d'un COS (temps au chevet du patient)	28	5 - 50
Elaboration d'une fiche patient	32	20 - 50
Suivi téléphonique	7,3	2 - 25
Temps moyen total	120	62 - 169

26

Institut Central des Hôpitaux Valaisans – Division de pharmacie



CPOS

• **Introduction**
- contexte
- objectifs

• **Méthodes**
- sélection
- CPOS
- suivi tél.
- analyse

• **Conclusion**

Limites de l'étude

- Etude pilote: petit collectif
- Réponses au questionnaire : subjectives (et/ou de courtoisie)
- Même personne (pharmacien) fournissant prestation et évaluant l'influence

27

Institut Central des Hôpitaux Valaisans – Division de pharmacie



CPOS

• **Introduction**
- contexte
- objectifs

• **Méthodes**
- sélection
- CPOS
- suivi tél.
- analyse

• **Résultats**

Conclusion

- Message médical renforcé
- Satisfaction patient
- Compréhension traitement ↑
- Influence positive sur FRCV
- Bénéfices pharmacien

28

Institut Central des Hôpitaux Valaisans – Division de pharmacie

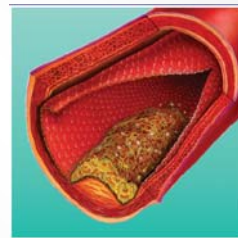


CPOS

- **Introduction**
 - contexte
 - objectifs
- **Méthodes**
 - sélection
 - CPOS
 - suivi tél.
 - analyse
- **Résultats**

Take home message

Collaboration multidisciplinaire
efficace et bénéfique
dans diminution des risques CV



29