

Présentation du projet CARA en Valais et LDEP

Forum Patients

Cédric Michelet

Chargé de projet eHealth, Valais

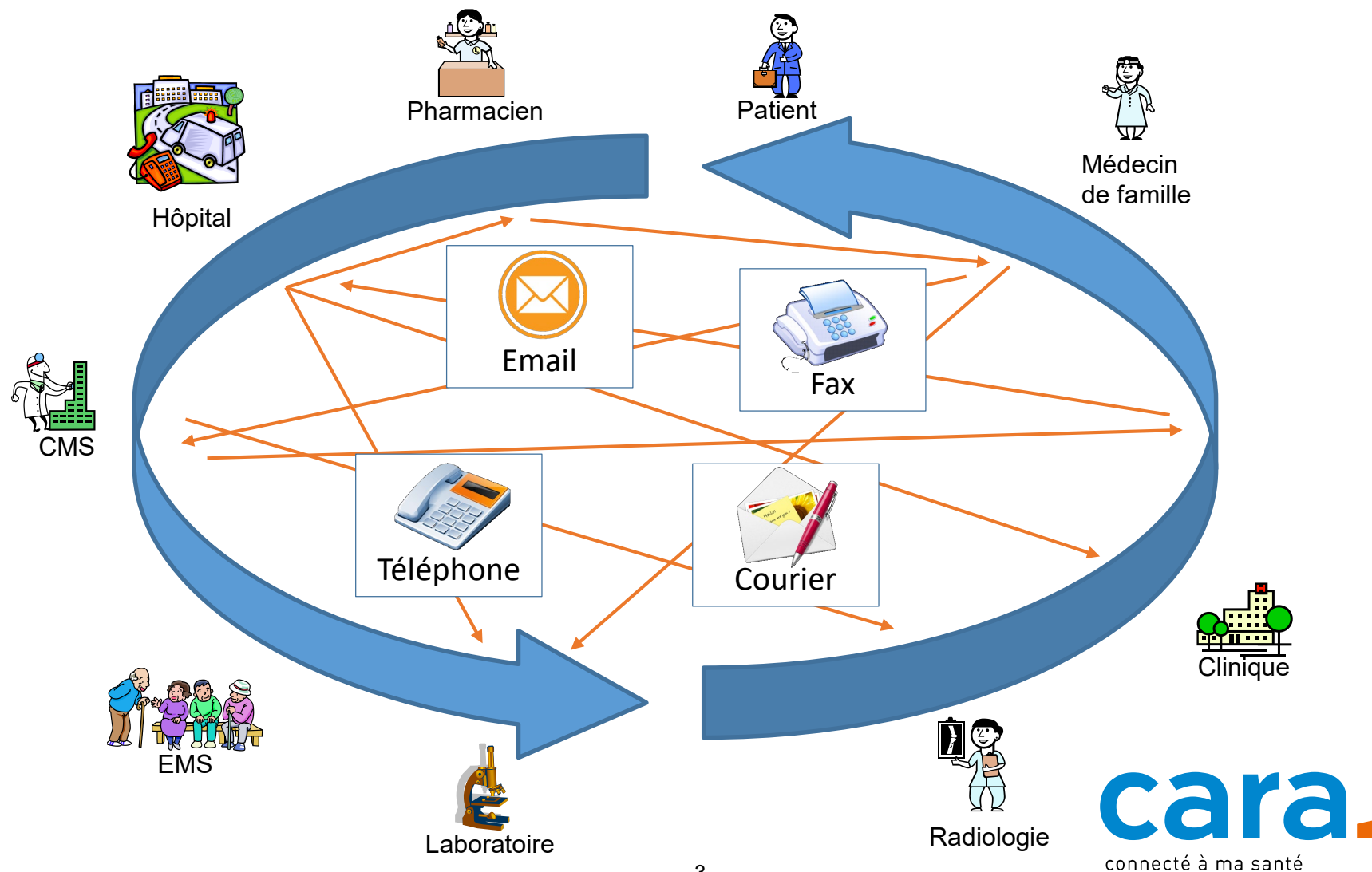
08 mai 2019



Qu'est-ce que c'est le DEP ?

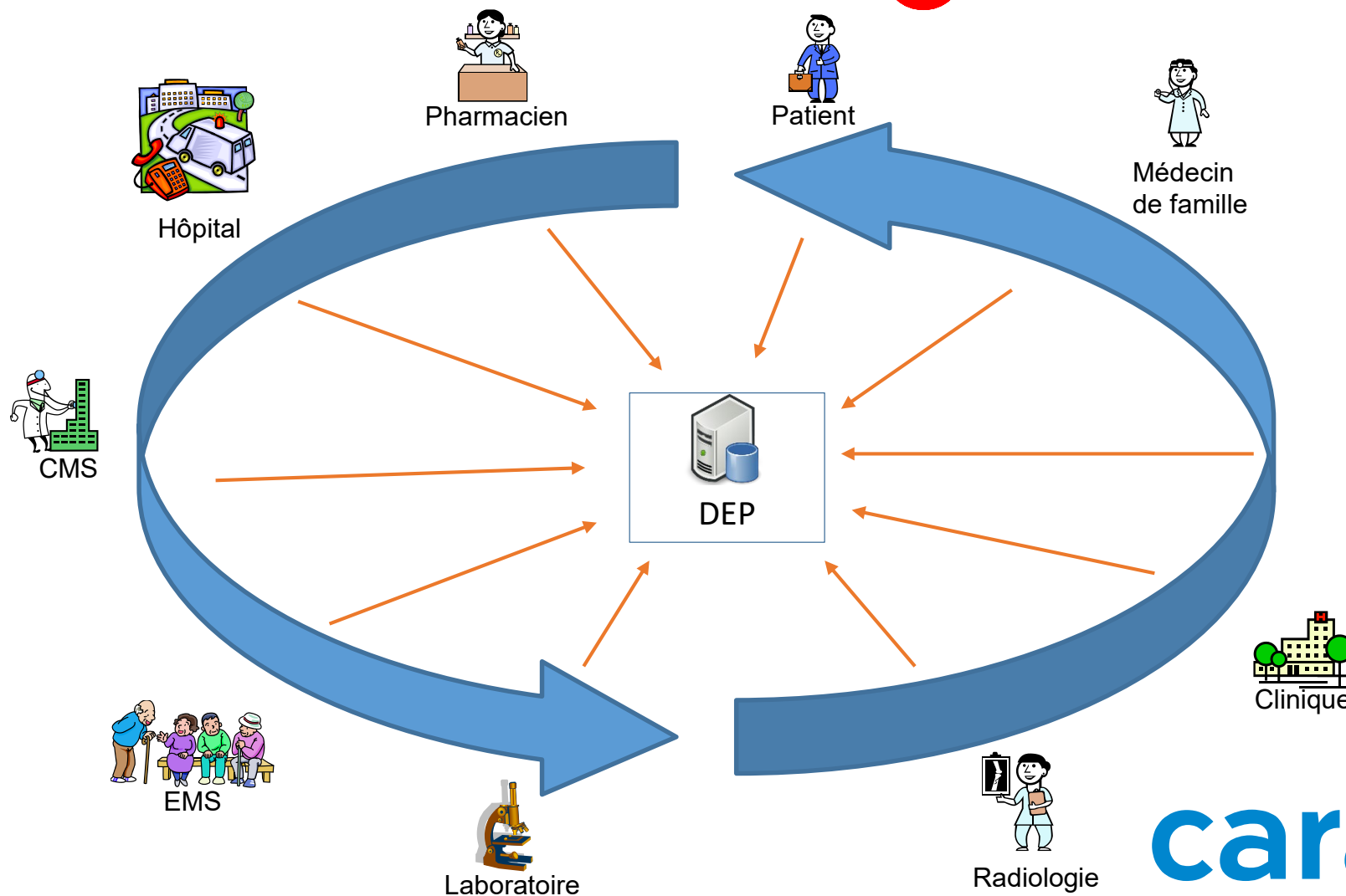
- **DEP** = Dossier Electronique du Patient
- **EPD** = Elektronisches Patientendossier
- **CIP** = Cartella informatizzata del paziente
- **EPR** = Electronic Patient Record

Qu'est-ce que c'est le DEP ? (2)



Qu'est-ce que c'est le DEP ? (3)

 **Exclusion des assurances !**

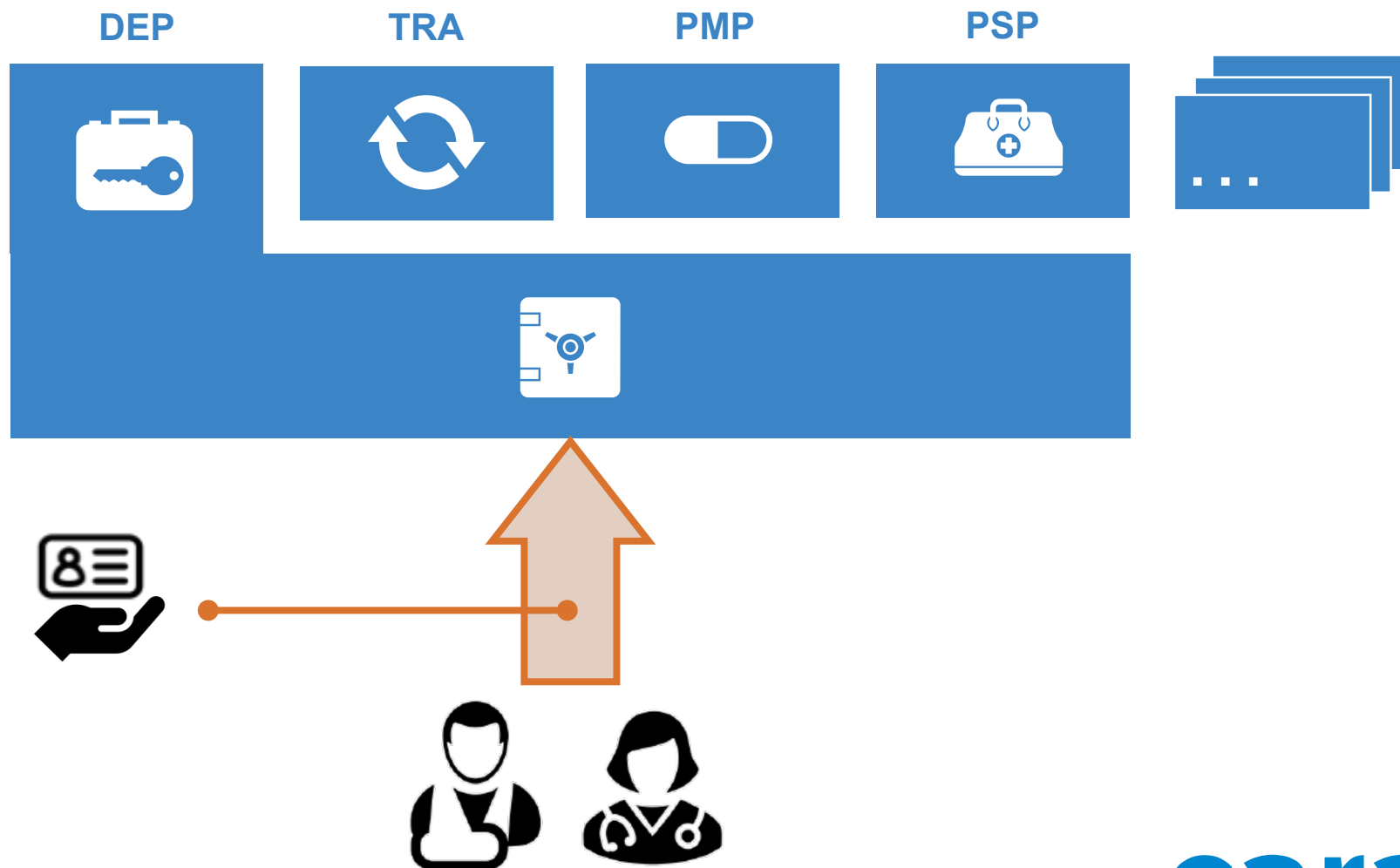




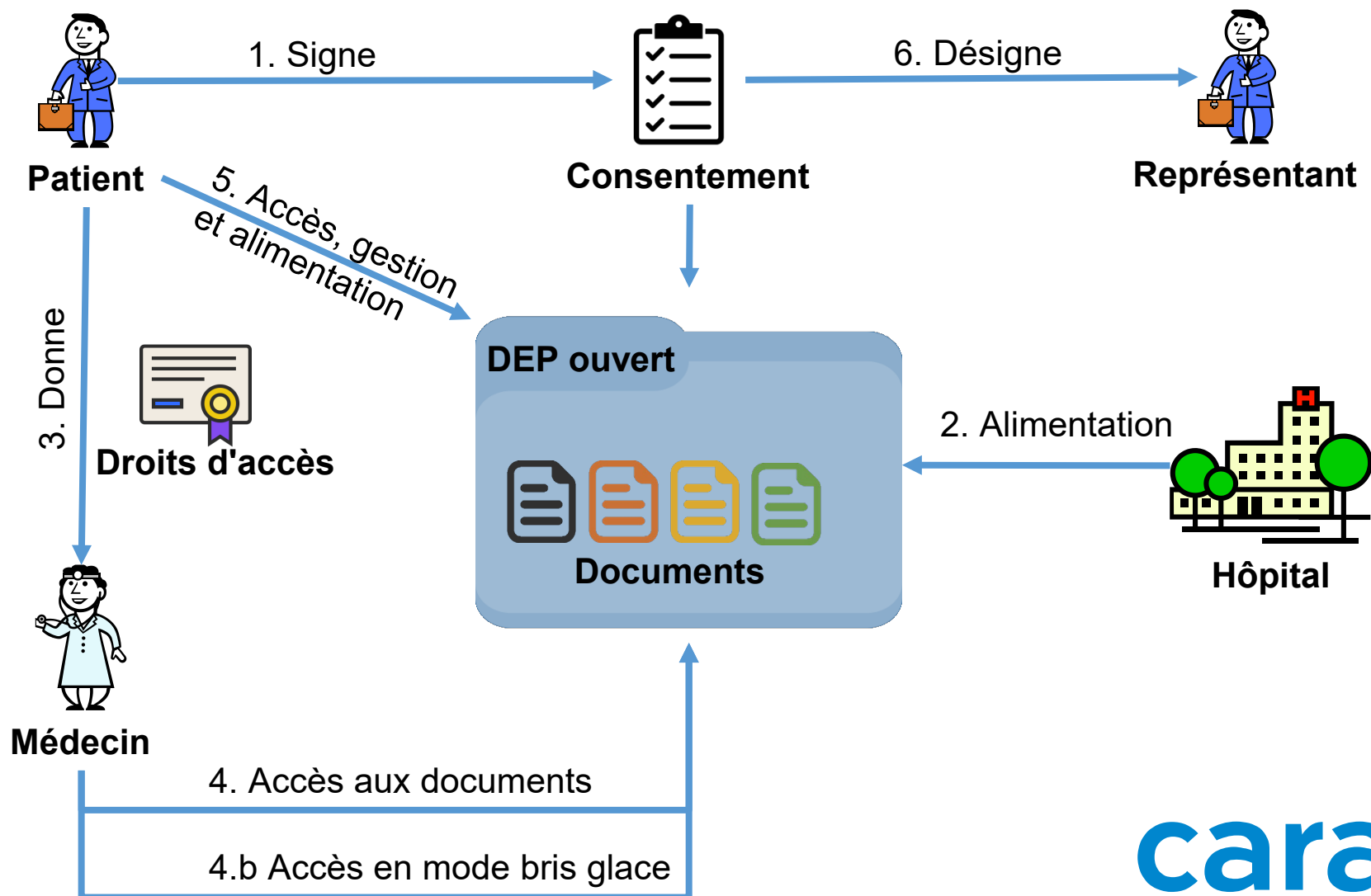
Qu'est-ce que c'est le DEP ? (4)

- **Point d'accès unique aux documents médicaux**
indépendamment de leur lieux de production
- **Le DEP est un système secondaire**
Il ne se substitue pas aux systèmes primaires
- **Une base pour mettre en place des services à valeurs ajoutées**
Plan de médication, plan de soin partagé, carnet de vaccination, prise de rendez-vous, ...

Qu'est-ce que c'est le DEP ? (5)



Interactions



Droits d'accès

Patiente



Professionnels de la santé



Droit d'accès
Étendu



Droit d'accès
Normal



Sans
droit d'accès



Niveau de confidentialité
Normal



Niveau de confidentialité
Restreint



Niveau de confidentialité
Secret





Stratégie cybersanté (eHealth) Suisse

- Adoptée en juin 2007 par le Conseil fédéral
- LDEP - Loi fédérale sur le dossier électronique du patient
(entrée en vigueur le 15 avril 2017)
- Obligation légale d'appartenir à une communauté pour les institutions publiques sous peine d'être privé de financement
(2020 hôpitaux, 2022 EMS et maisons de naissances)
- Participation volontaire des autres professionnels
- Participation volontaire des patients



Objectifs cantonaux

Pour les cantons, le DEP est un projet **stratégique** qui permettra de répondre à des besoins de la **santé publique** :

- Améliorer la qualité des soins
- Diminuer le risque d'erreur
- Éviter les examens inutiles
- Assurer la continuité des soins

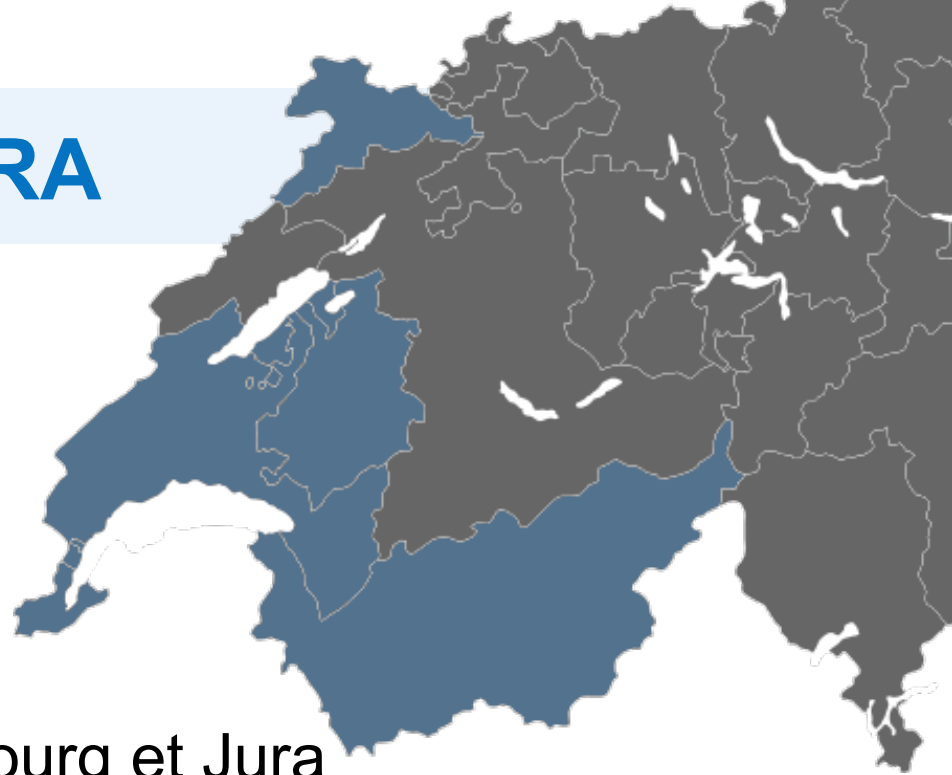


Collaboration intercantonale

- Pertinence des frontières cantonales ?
- Capitalisation des expériences passées
- Mutualisation des compétences & synergies
- Souplesse et efficience d'une association propre
- Financement



L'Association CARA



- Fondée en mars 2018
- 5 cantons membres:
Genève, Valais, Vaud, Fribourg et Jura
- Financement par les cantons membres
- Structure porteuse de la **communauté de référence**
- Assemblée générale, comité, commissions



Organisation de CARA

Niveau politique

Assemblée générale

Niveau stratégique

Comité de direction

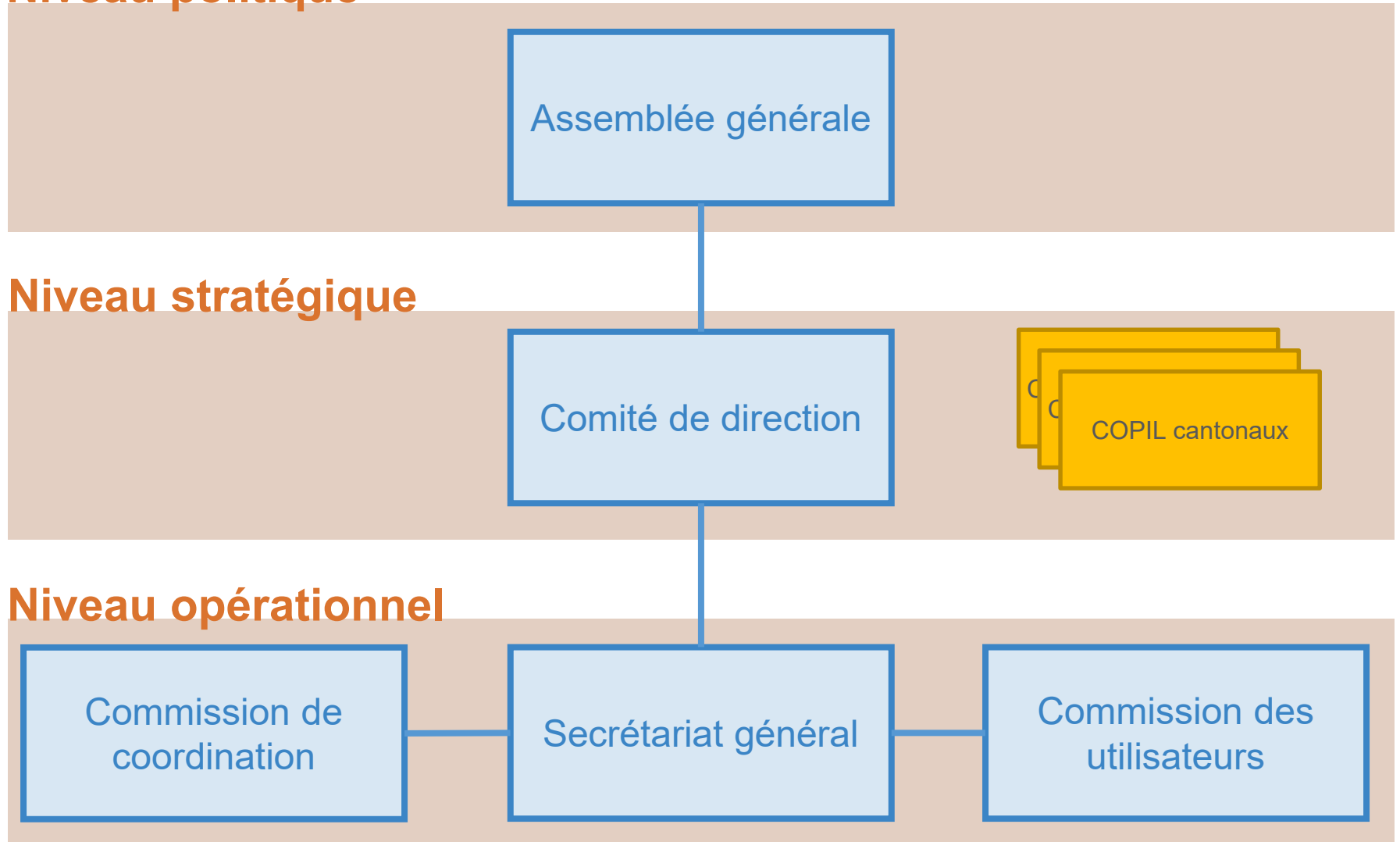
COPIL cantonaux

Niveau opérationnel

Commission de
coordination

Secrétariat général

Commission des
utilisateurs

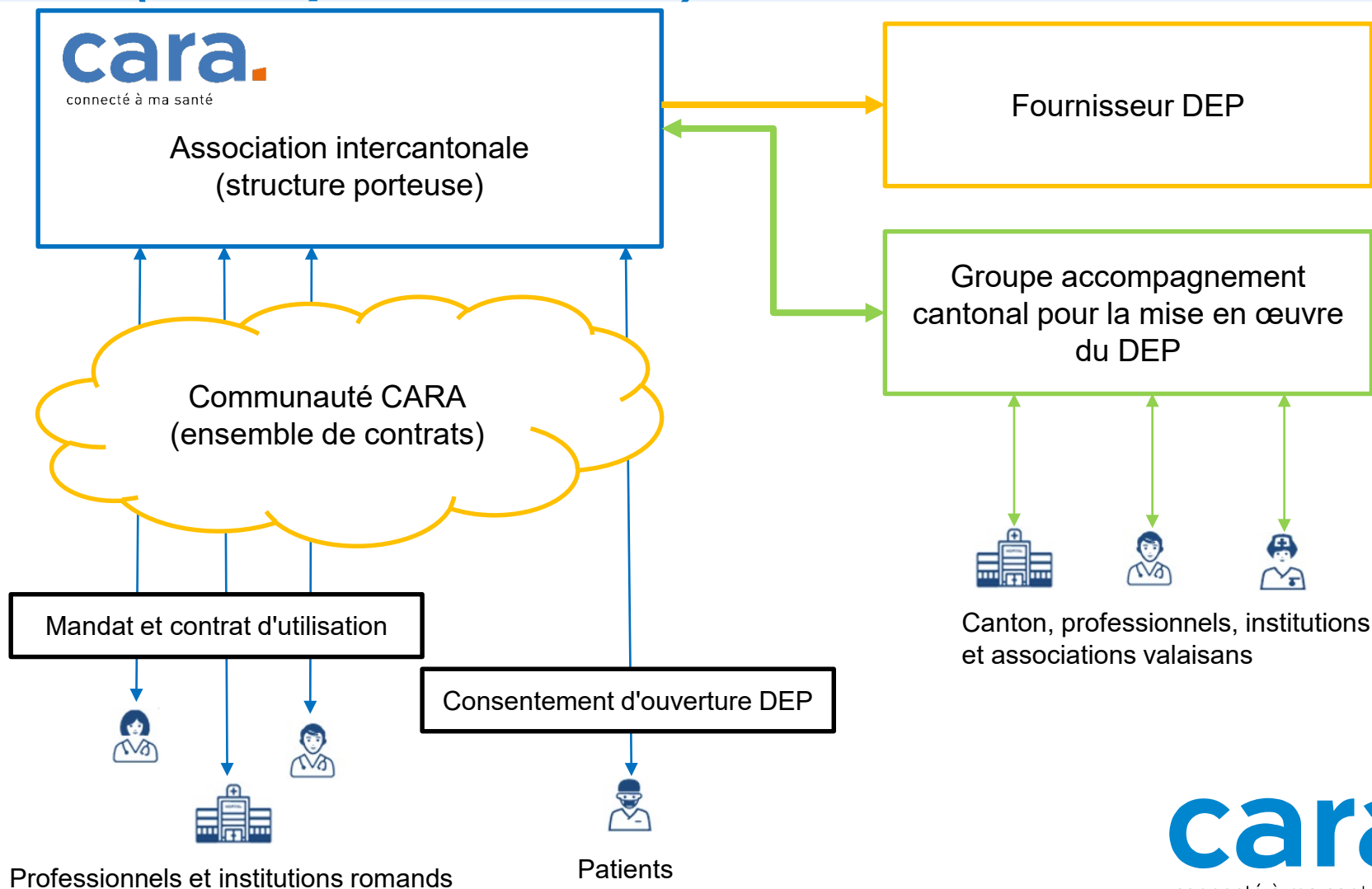




Communauté de référence

Population	2 millions
Hôpitaux, cliniques	61
EMS	277
Centres médico-sociaux (soins à domicile)	79
Pharmacies	629
Médecins en cabinet	5783
Laboratoires, centres d'imagerie	85
Infirmières, sages-femmes indépendantes	672

Organisation cantonale propre (exemple du Valais)

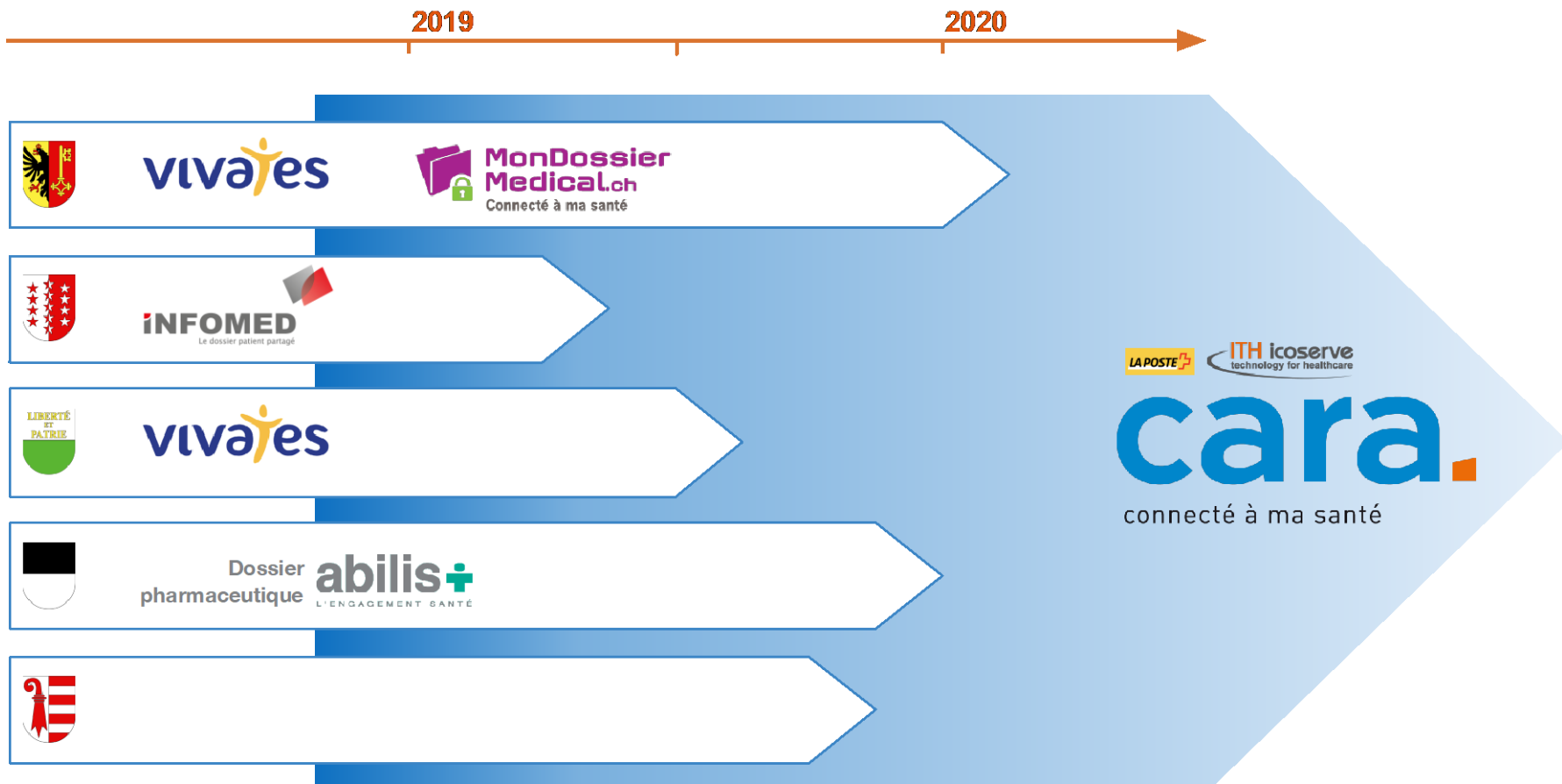




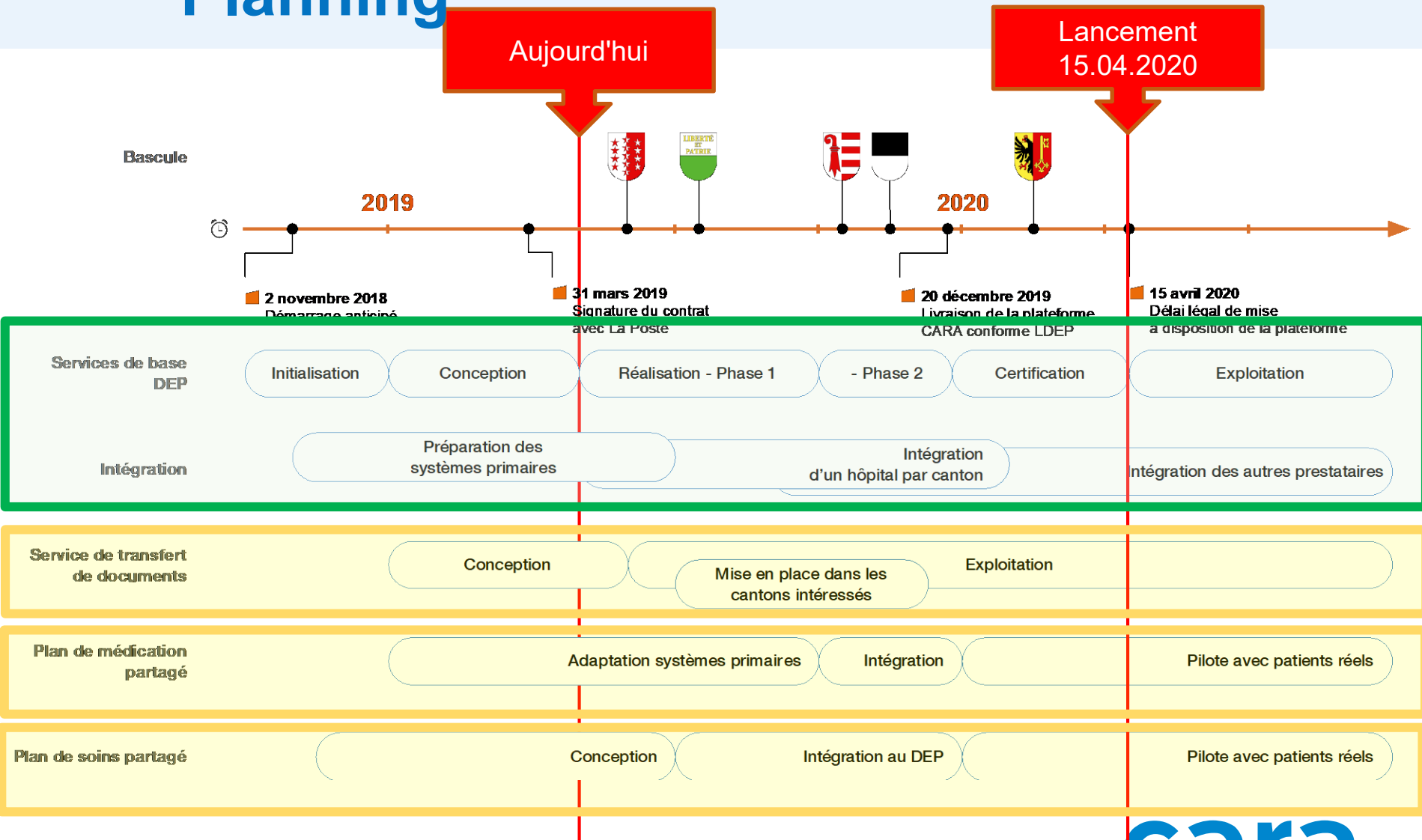
Groupe d'accompagnement pour le dossier électronique (GADE)

- Service de la santé publique (chef de service, médecin cantonal)
- Délégué cantonal aux questions informatiques
- Responsable eHealth cantonal
- Hôpital du Valais
- Hôpital Riviera-Chablais
- Représentant des cliniques
- Société médicale du Valais
- Association des médecins de famille valaisans
- Société valaisanne de pharmacie
- AVALEMS
- Groupement valaisans des CMS
- SECOSS (infirmières de liaison)
- **Représentant des patients (ADPVal)**
- Représentant des physiothérapeutes

5 cantons : 1 projet



Planning



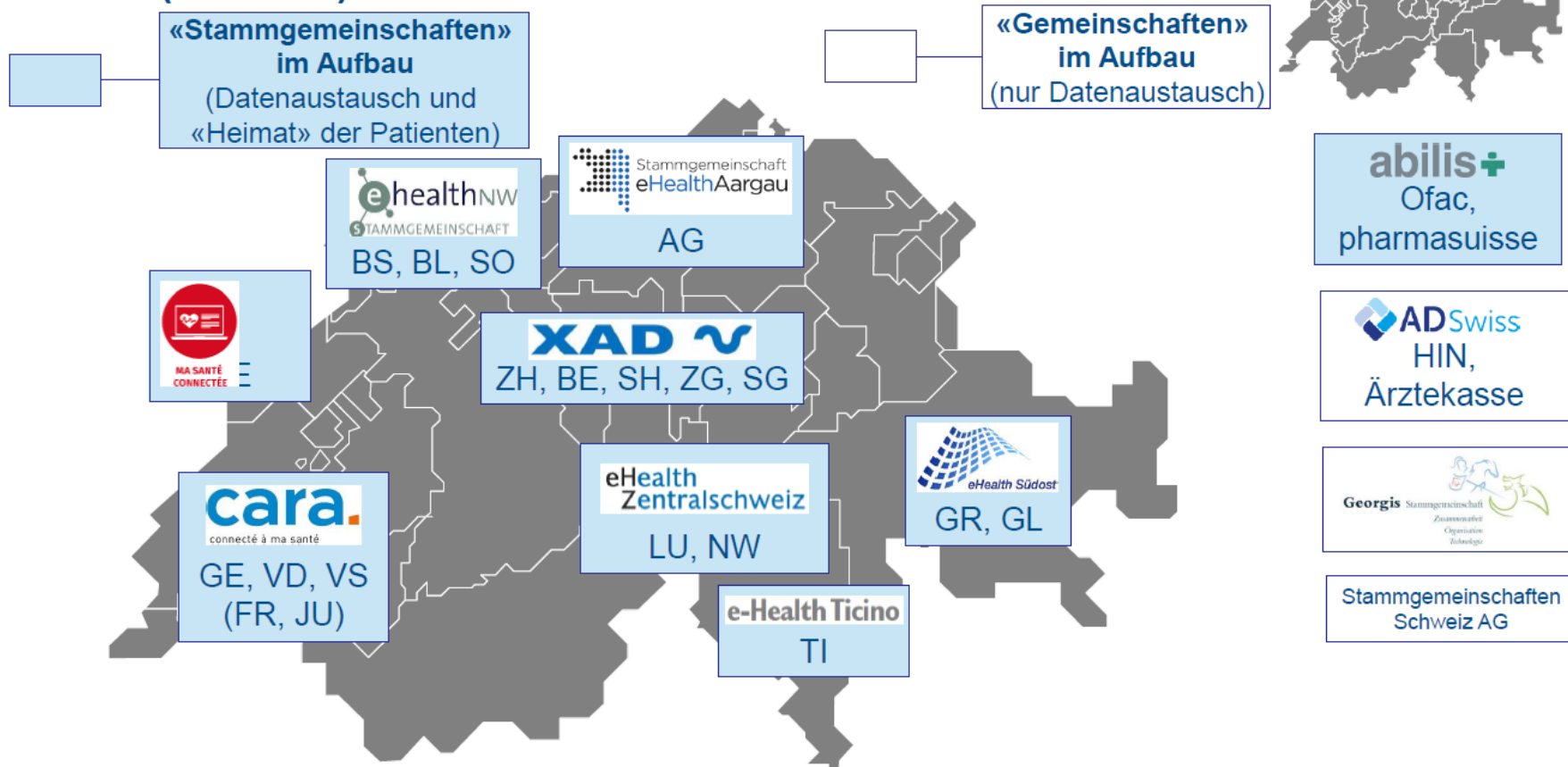


Financements et bases légales

- L'utilisation de la plateforme est aujourd'hui gratuite
 - pour les professionnels
 - pour les patients
- Elaboration d'une base légale commune (convention intercantonale)

Paysage suisse (état janvier 2019)

Stand (Stamm-)Gemeinschaften & Kantone





CARA en résumé

- Une **communauté de référence ouverte** à tous les acteurs du système de santé et tous les citoyens
- Une plateforme de cybersanté certifiée, hautement **sécurisée, multilingue**, construite sur des standards techniques internationaux
- Un **projet de santé publique** rationnel porté par cinq cantons qui mutualisent leurs investissements
- Un ensemble de services à haute **valeur ajoutée** pour les patients et les professionnels
- Un succès qui dépend de **l'engagement de chacun**



Merci de votre attention

- Cédric Michelet
cedric.michelet@hopitalvs.ch
- Association CARA
<https://www.cara.ch>
- Site d'information pour les utilisateurs
<https://www.dossierpatient.ch>
- Centre de coordination confédération, cantons, communautés
<https://www.e-health-suisse.ch>