

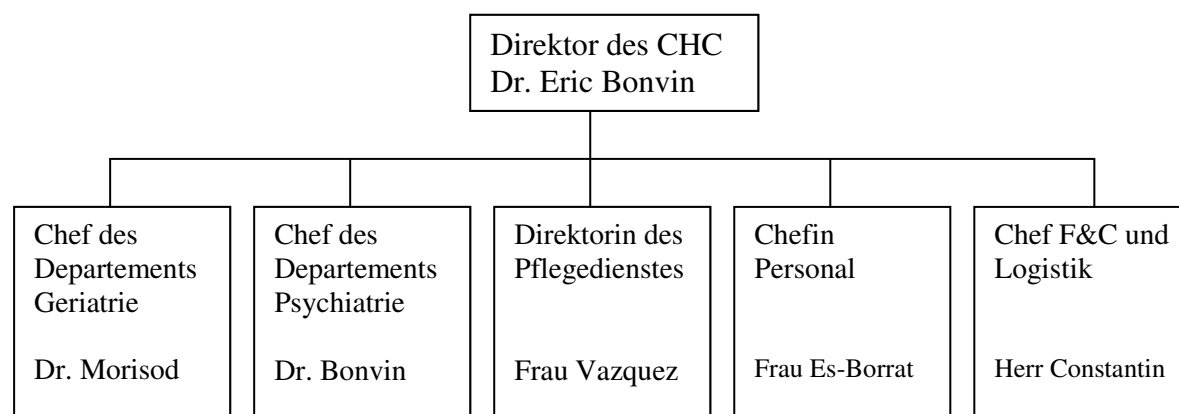
Rue de la Dent-Blanche 20  
1950 Sitten  
Tel. : 027 / 603 67 00  
Fax : 027 / 603 67 24  
E-mail : [nicole.bayard@rsv-gnw.ch](mailto:nicole.bayard@rsv-gnw.ch)  
[www.rsv-gnw.ch](http://www.rsv-gnw.ch)

## Medienmitteilung

# Neuorganisation der Direktion des Spitalzentrums Chablais (CHC)

**Sitten, 7. November 2006 – Der Verwaltungsrat des Gesundheitsnetzes Wallis (GNW) – des Spitals Wallis – hat über die Zusammensetzung der Direktion des Spitalzentrums Chablais (CHC) entschieden. Der neue Direktor des Spitalzentrums Chablais heisst Dr. Eric Bonvin, verantwortlich für die Psychiatrischen Institutionen des Welsch-Wallis (Institutions Psychiatriques du Valais Romand, IPVR). Das Spitalzentrum Chablais umfasst die IPVR in Monthey/Malévoz, die Klinik St-Amé in St-Maurice und die Zusammenarbeit mit dem Spital Chablais (Monthey, Aigle), welches im Rahmen einer interkantonalen Vereinbarung geführt wird.**

Die neue Organisation des Spitalzentrums Chablais wurde von der Generaldirektion im engen Gespräch mit den Verantwortlichen der IPVR und von St-Amé erarbeitet. In seiner Sitzung vom 6. November 2006 hat nun der Verwaltungsrat des GNW die neue Organisation des Spitalzentrums gutgeheissen. Diese präsentiert sich folgendermassen:



Der neue Direktor des Spitalzentrums Chablais ist Dr. Eric Bonvin. Er ist zugleich Direktor der Psychiatrischen Institutionen des Welsch-Wallis (IPVR) und deshalb im Rahmen der neuen Organisation auch Departementsleiter Psychiatrie. In der Geschäftsleitung vertritt Dr.

Jérôme Morisod die Disziplin der Geriatrie. Frau Edith Vazquez repräsentiert die Pflege in der neuen Direktion. Wie im Spitalzentrum Oberwallis sind nun auch im Chablais die wichtigen Querschnittsfunktionen Personal (durch Frau Fabienne Es-Borrat) sowie die Finanzen, das Controlling und die Logistik (durch Herrn Bernard Constantin) vertreten.

---

***Für weitere Auskünfte wenden Sie sich bitte an :***

Herrn Dietmar Michlig, Generaldirektor, 027 603 67 00.

*Das Gesundheitsnetz Wallis (GNW) – das Spital Wallis – besteht aus den Institutionen Spital Brig, Spital Visp, Hôpital de Sierre, Clinique Ste-Claire (Siders), Walliser Zentrum für Pneumologie (CVP, Montana), Hôpital de Sion, Hôpital de Martigny, Clinique St-Amé (St-Maurice) und Institut Psychiatrique du Valais Romand (IPVR). Das Ergebnis des Walliser Teils des Hôpital du Chablais (Aigle, Monthey) fliesst in die Rechnung des GNW ein. Seit dem 1. Januar 2004 ist das GNW für den Vollzug der kantonalen Spitalplanung verantwortlich und leitet die öffentlichen und als gemeinnützig anerkannten Spitäler und medizinisch-technischen Institute des Kantons Wallis (ICHV, Consilia AG). In den drei Spitalzentren Oberwallis, Mittelwallis und Chablais arbeiten rund 4'350 Personen (inkl. Walliser Teil des Hôpital du Chablais).*